



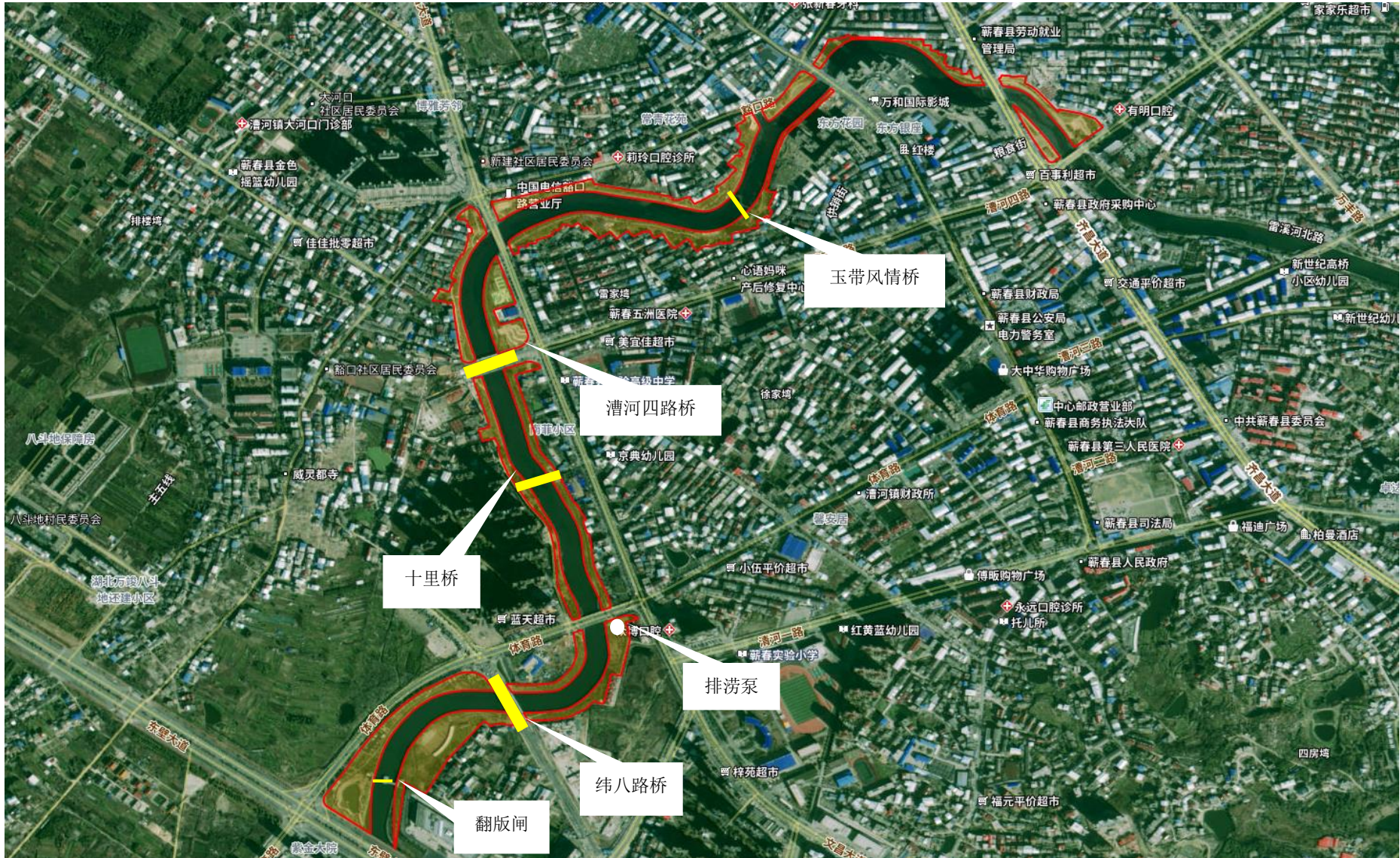
附图 1 项目位置图（雷溪河整治二期）



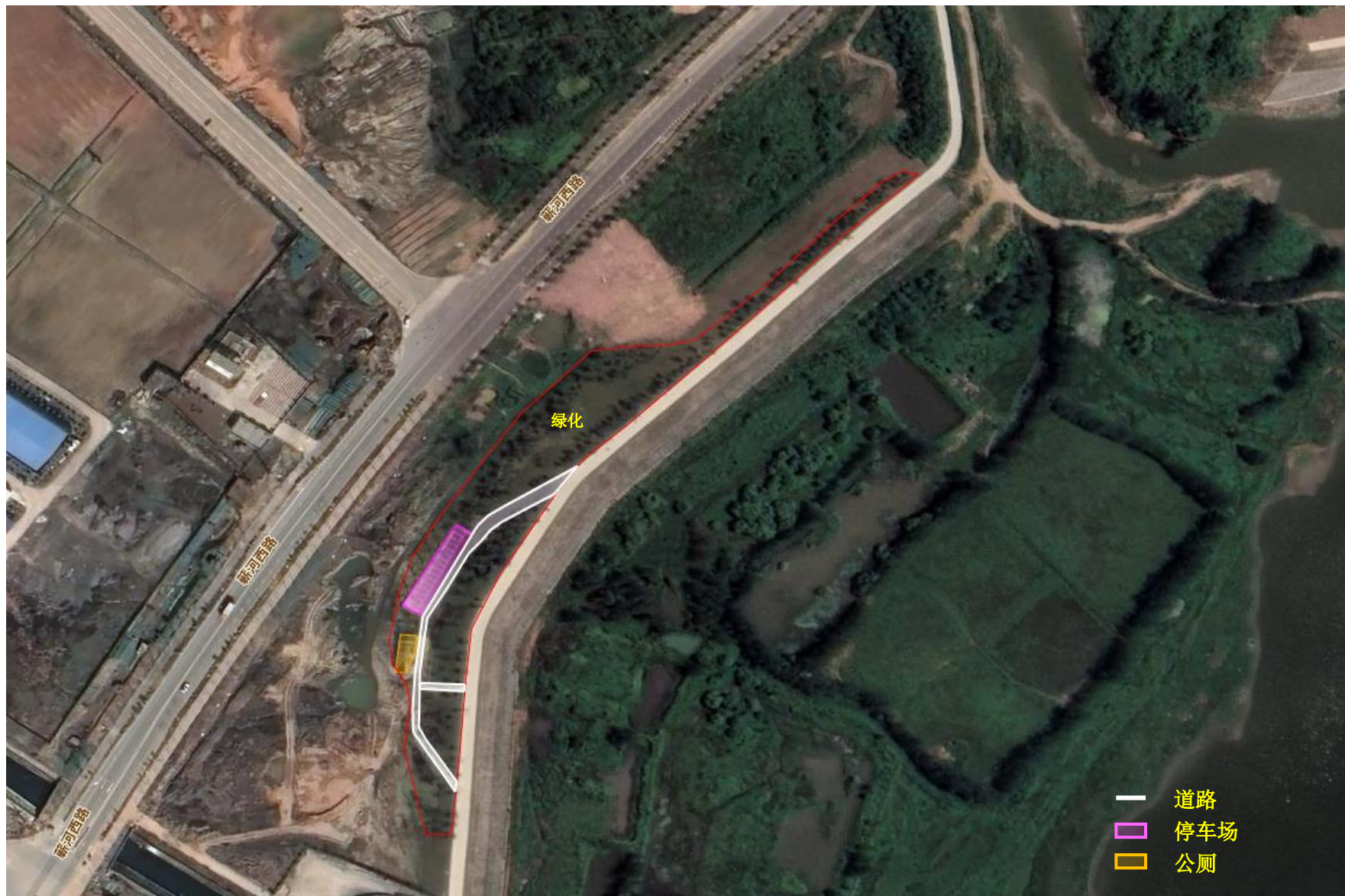
附图 2 项目位置图（蕪河整治）



附图3 平面布局图1（雷溪河整治二期）



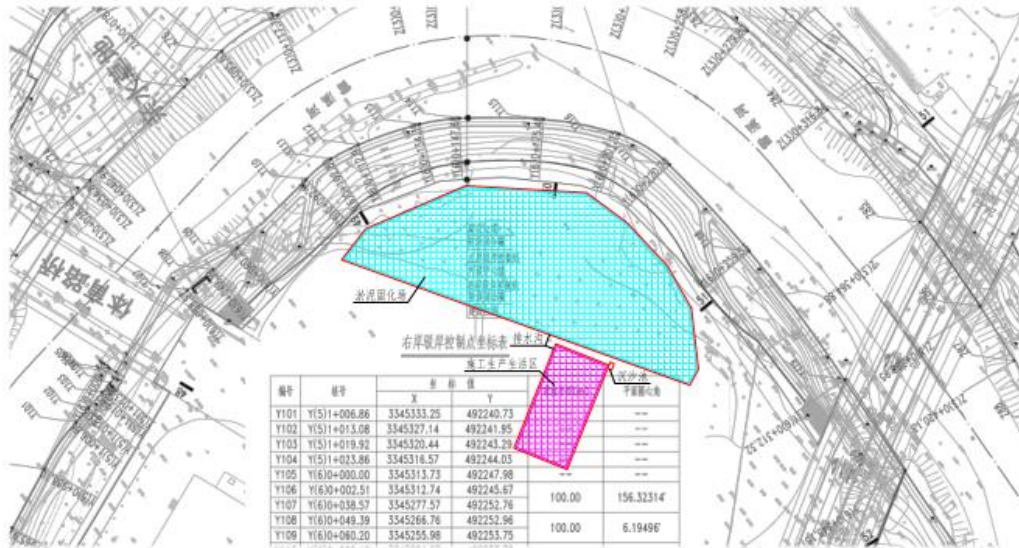
附图3 平面布局图2（雷溪河整治）



附图 4 平面布局图 1（蕲河整治）

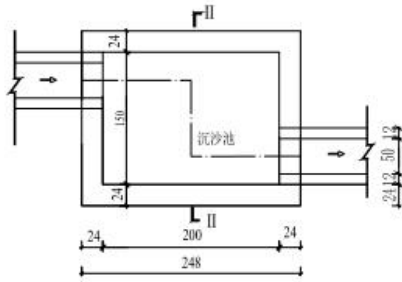


附图4 平面布局图2（蕲河整治）



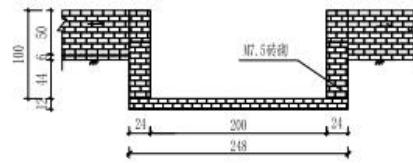
淤泥固化场区和生产生活区平面图

1:200



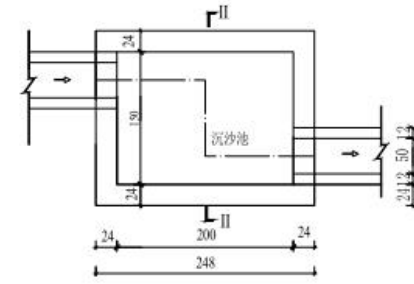
沉沙池平面图

1:50



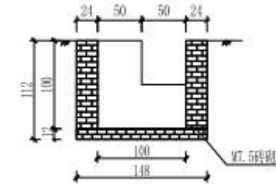
I-I 剖视图

1:50



沉沙池平面图

1:50



II-II 剖视图

1:50

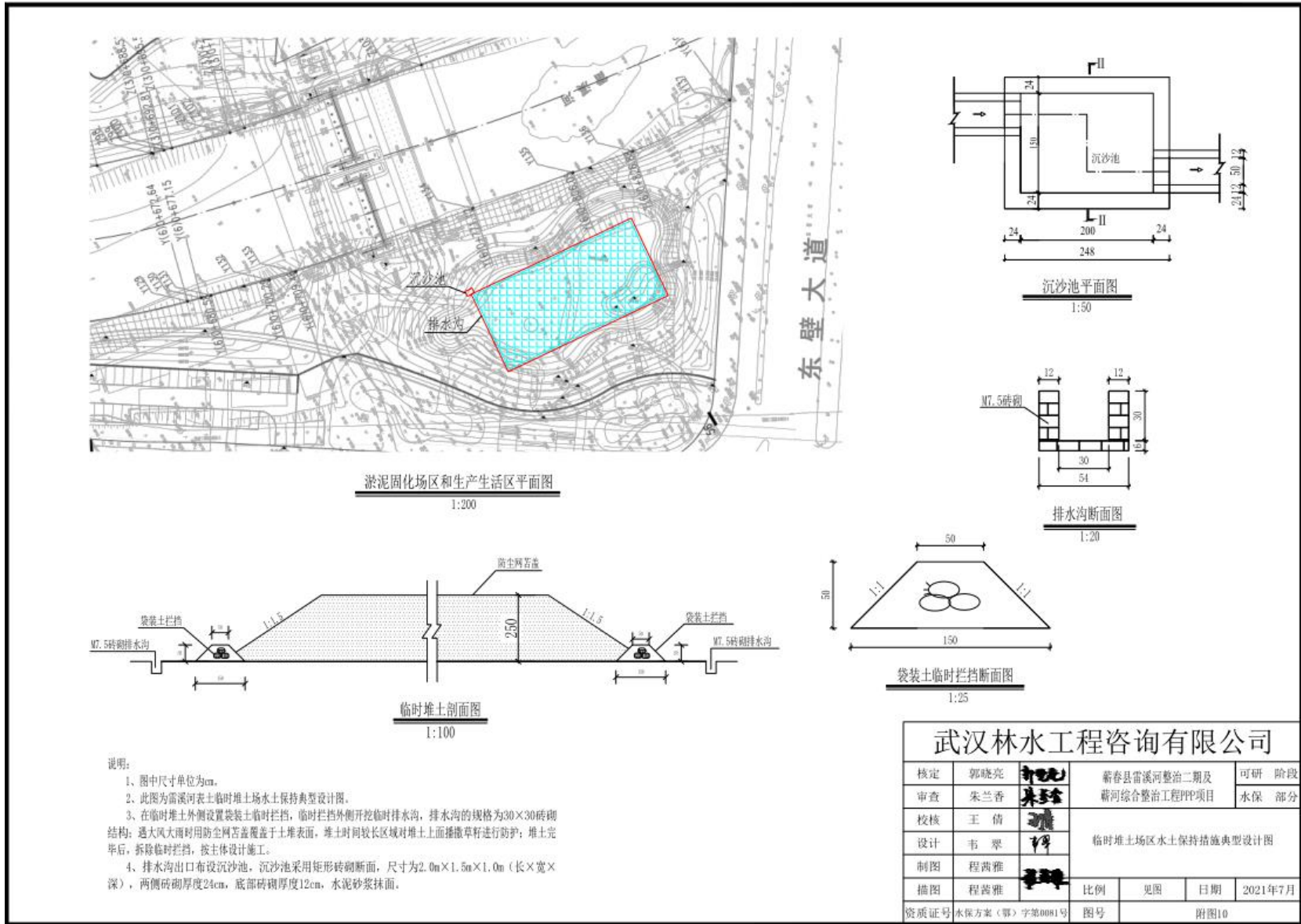
说明:

- 1、图中尺寸单位为cm。
- 2、本图雷溪河淤泥固化场区和施工生产生活区的水土保持措施典型设计图。
- 3、降雨前对施工材料进行临时苫盖，防治降雨冲刷；施工结束后，进行硬化层清除和土地平整。
- 4、项目施工期间，根据汇水区域布设临时排水沟，排水出口布设沉沙池，排水沟的规格为30×30砖砌排水沟；沉沙池采用矩形砖砌断面，尺寸为2.0m×1.5m×1.0m（长×宽×深），两侧砖砌厚度24cm，底部砖砌厚度12cm，水泥砂浆抹面。

武汉林水工程咨询有限公司

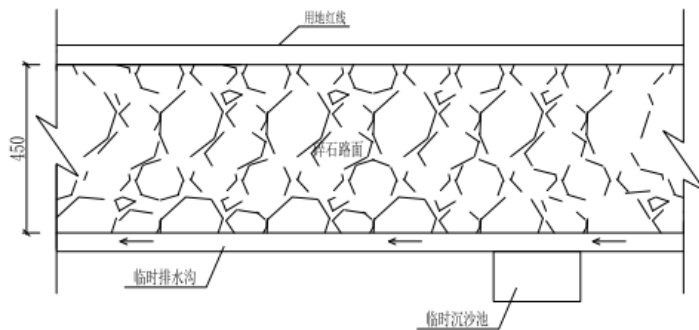
核定	郭晓亮		蕲春县雷溪河整治二期及	可研 阶段		
审查	朱兰香		蕲河综合整治工程PPP项目	水保 部分		
校核	王倩		淤泥固化场区和施工生产生活区 水土保持措施典型设计图			
设计	韦翠					
制图	程茜雅					
描图	程茜雅		比例	见图	日期	2021年7月
资质证号	水保方案(鄂)字第0081号	图号	附图9			

附图5 淤泥固化场区和生产生活区平面图1

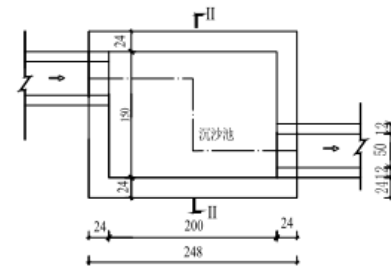


附图5 淤泥固化场区和生产生活区平面图2

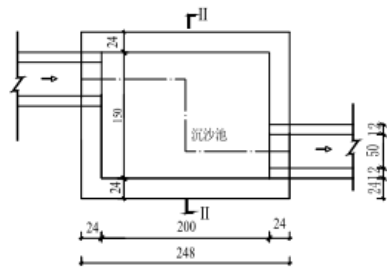
武汉林水工程咨询有限公司					
核定	郭晓亮		蕲春县雷溪河整治二期及	可研	阶段
审查	朱兰香		蕲河综合整治工程PPP项目	水保	部分
校核	王倩		临时堆土场区水土保持措施典型设计图		
设计	韦翠				
制图	程茜雅				
描图	程茜雅		比例	见图	日期
资质证号	水保方案(鄂)字第0081号	图号	附图10		
		2021年7月			



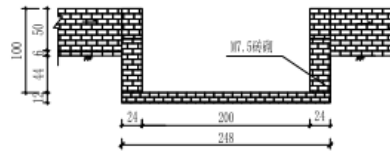
施工道路平面布置图
1:100



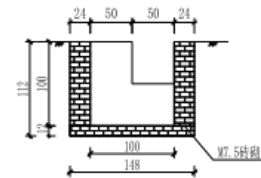
沉沙池平面图
1:50



沉沙池平面图
1:50



I-I 剖视图
1:50



II-II 剖视图
1:50

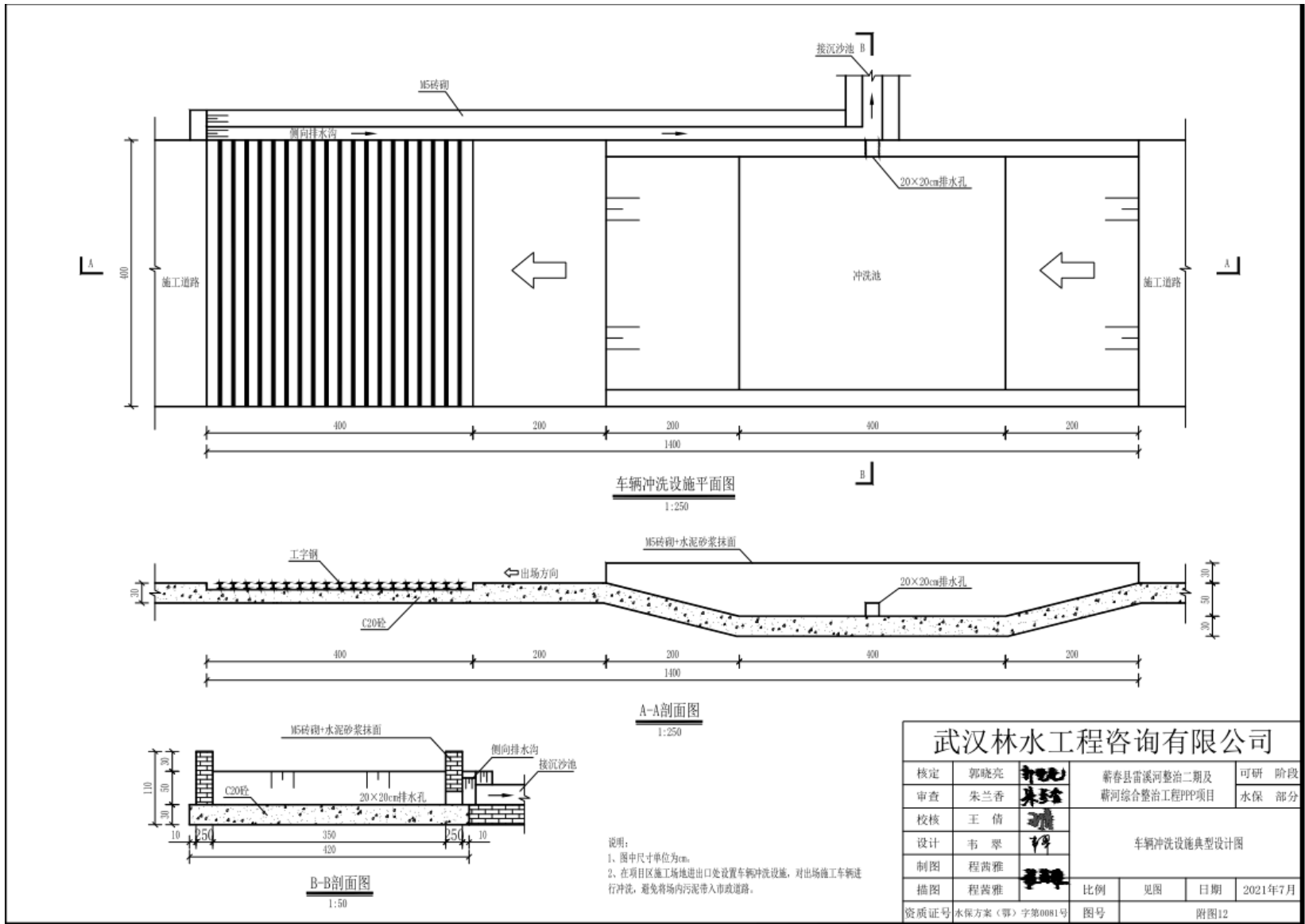
附注:

1. 图中尺寸单位为cm。
2. 本项目施工便道采用碎石路面。
3. 在施工便道外侧开挖临时排水沟，排水沟的规格为30×30砖砌结构；排水沟沿途间隔布设沉沙池，沉沙池采用矩形砖砌断面，尺寸为2.0m×1.5m×1.0m（长×宽×深），两侧砖砌厚度24cm，底部砖砌厚度12cm，水泥砂浆抹面。

武汉林水工程咨询有限公司

核定	郭晓亮		蕲春县雷溪河整治二期及	可研 阶段		
审查	朱兰香		蕲河综合整治工程PPP项目	水保 部分		
校核	王倩		施工便道区水土保持措施典型设计图			
设计	韦翠					
制图	程茜雅					
描图	程茜雅		比例	见图	日期	2021年7月
资质证号	水保方案（鄂）字第0081号		图号	附图11		

附图6 施工道路平面布置图



武汉林水工程咨询有限公司					
核定	郭晓亮		蕲春县雷溪河整治二期及	可研	阶段
审查	朱兰香		蕲河综合整治工程PPP项目	水保	部分
校核	王倩		车辆冲洗设施典型设计图		
设计	韦翠				
制图	程尚雅		比例	见图	日期
描图	程尚雅		图号	附图12	
资质证号	水保方案(鄂)字第0081号				

附图7 车辆冲洗设施平面图